

## 5. Alimentation

### Signalisation de piles basses :

A chaque mise en/hors service par une série de clocs courts.

### Changement des piles :

L'autoprotection (*capot ouvert ou sirène non fixée*) provoquera le hurlement de la sirène après 4 minutes. Ce délai est suffisant pour refermer le système.



**Lors du changement du bloc pile, attendre au moins 2 mn avant de mettre un bloc pile neuf.**

**Nous vous conseillons de contrôler le fonctionnement de votre sirène avant chaque absence prolongée et après chaque changement de piles.**

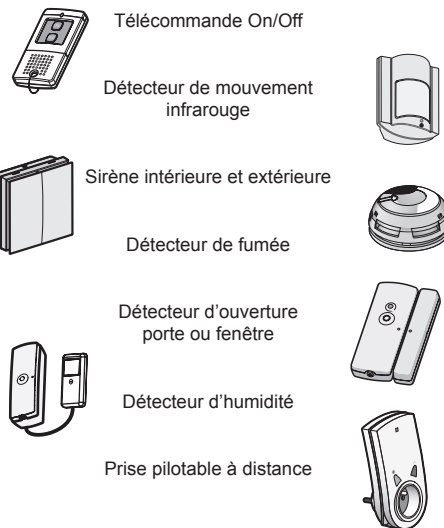
## 6. Caractéristiques

- Alimentation : BPX pack 6 piles alcalines type LR 20 soudées en série.
- Consommation en veille : 300 µA max.
- Consommation moyenne en alarme : ≤ 1,15 A
- Consommation moyenne en émission : ≤ 50 mA
- Autonomie : 30 mois en utilisation normale
- Puissance sonore à 1 m : 109 dB +/- 2 dB
- Modulation : norme C 48-465
- Autoprotection : ouverture et arrachement
- Signalisations :
  - alarme : 90 sec.
  - piles basses : par série de clocs sonores et report radio à la centrale
- Portée radio :
  - champ libre : 200 à 300 m selon environnement
  - intérieur : selon environnement
- Liaison radio : bi-directionnelle
- Fréquences radio : bandes 434 et 868 MHz, classe I
- Appartenance au système : plus de 16 millions
- Boîtier : ABS-PC
- Indice de protection : IP 43 - IK 06
- Dimensions : 277 x 188 x 100 mm
- Poids : 2,75 Kg avec le bloc pile
- Température fonctionnement : -25 °C / +70 °C

## Notes

## Plus d'accessoires ?

### Complétez votre installation avec notre gamme de capteurs



Pour en savoir plus rendez-vous sur [www.myxyty.com](http://www.myxyty.com)

## Garantie

La garantie de cet appareil est de 12 mois à partir de la date d'achat (la facture ou le ticket de caisse faisant foi). La garantie légale contre toutes les conséquences des défauts ou vices cachés reconnus de l'appareil s'applique en tout état de cause. Cette garantie s'applique dans les conditions des articles 1641 et suivants du code civil (France uniquement). Elle couvre uniquement le remplacement des pièces défectueuses, la main d'oeuvre et le port retour chez le client. La société MYXYTY ne pourra être tenue pour responsable des dommages causés par le non fonctionnement de l'appareil.

### Sont exclus de la garantie :

- Les matériels dont le numéro de série a été détérioré, modifié ou effacé.
- Les matériels dont le raccordement ou l'utilisation n'a pas été exécuté conformément aux indications figurant sur l'appareil ou sur la notice.
- Les matériels modifiés sans accord préalable écrit du constructeur.
- Les matériels dont la détérioration ou défectuosité est due à une négligence ou un défaut d'entretien du client.
- Les matériels dont la détérioration ou défectuosité serait consécutive à des variations brutales de tension, à des chocs, à la foudre ou résulte de la force majeure.
- Les matériels dont l'autonomie sur piles serait inférieure aux valeurs indiquées.

### Pour en bénéficier :

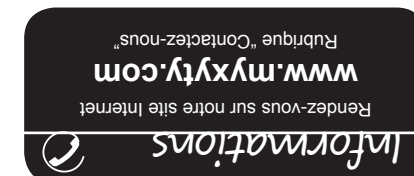
- Faites-nous parvenir votre appareil défectueux avec la preuve d'achat (ticket de caisse ou tampon du magasin avec date d'achat) dans son emballage d'origine, ou, à défaut, dans un emballage présentant toutes garanties de le préserver contre les chocs.
- Nous vous enverrons un appareil fonctionnel dans les plus brefs délais. Si la période d'immobilisation de l'appareil est supérieure à sept jours à compter de l'envoi ou du dépôt de l'appareil défectueux, la période d'immobilisation de l'appareil viendra s'ajouter à la période de garantie restant à courir.

MYXYTY - 06560 Valbonne Sophia Antipolis

MYXYTY  
POWERED BY

En raison de l'évolution des normes et du matériel, les caractéristiques indiquées par le texte et les images de ce document ne nous engageant qu'après confirmation par nos services.

Appareil conforme aux exigences des directives : R&TTE 1999/5/CE



Notre Support est à votre écoute pour vous aider lors de l'installation de votre appareil.

## Sirène extérieure avec flash



Notice d'installation et d'utilisation  
**Réf. 1007111**

POWERED BY  
**MYXYTY**

## 1. Présentation

Votre **sirène extérieure** couplée à votre Solution Myxyty, s'activera automatiquement lors d'une intrusion détectée par un détecteur d'ouverture ou de mouvement.

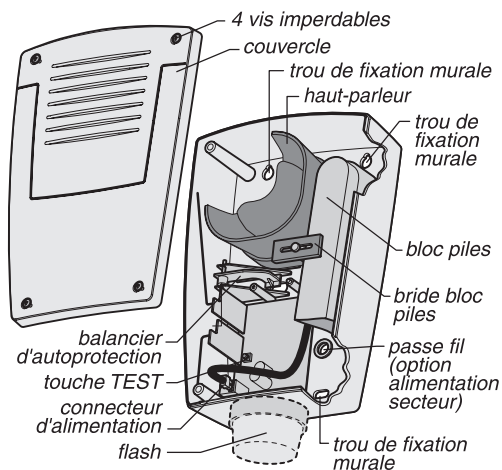
En cas d'intrusion, sa forte puissance sonore et son flash alerteront le voisinage.

Elle est conçue pour être installée à l'extérieur de votre habitation, sur un mur par exemple.

Votre sirène se déclenchera également lors de toute tentative d'ouverture ou de désinstallation du boîtier.

### Contenu de la boîte

- une sirène extérieure radio avec flash.
- un bloc pile d'alimentation BPX.
- une notice d'installation et d'utilisation.
- une cale comprenant le gabarit de perçage.
- un sachet de visserie.



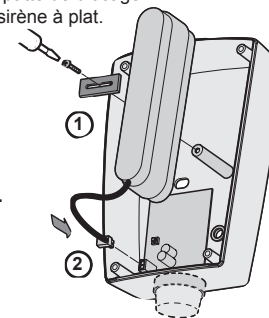
## 2. Préparation avant mise en service

- Ouvrez la sirène en dévissant de 4 tours environ les 4 vis du couvercle (*vis imperdables*).
- Enlevez le bloc piles de sa boîte et installez-le dans le compartiment prévu à cet effet.

**!** Attention : ne connectez pas encore le bloc pile.

- Puis resserrez la patte de blocage.
- Maintenez votre sirène à plat.

Ne refermez pas le boîtier immédiatement procédez à la mise en service.



## 3. Mise en service (Appairage de la sirène)

**!** En conservant le boîtier ouvert à plat.

**ATTENTION** Votre sirène dispose d'un système d'autoprotection. Lorsque votre bloc pile est connecté vous disposez de 4 minutes pour appairer votre sirène avant son déclenchement. Pour empêcher ce déclenchement d'autoprotection vous avez la possibilité de maintenir le balancier d'autoprotection enfoncé. En cas de déclenchement inopiné du signal sonore déconnectez le bloc pile puis reconnectez-le.

La sirène doit être associée à votre Solution Myxyty pour pouvoir fonctionner.

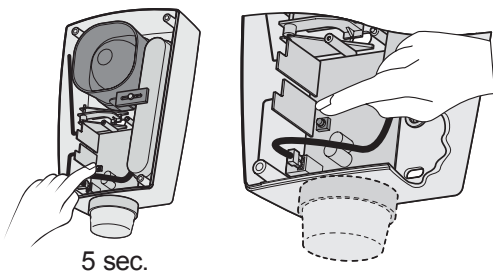
Pour associer votre sirène, vous devez vous connecter sur [www.myxyty.com](http://www.myxyty.com), rubrique « Espace Client », puis « Accédez à vos applications ».

## 3. Mise en service (suite)

Cliquez sur le bouton « **Ajouter un accessoire** » situé en bas de l'écran « **Actions** » ou « **Configuration** ».

Choisissez l'accessoire que vous souhaitez ajouter puis suivez les étapes affichées sur votre écran.

Munissez-vous de la sirène, connectez le bloc pile et effectuez la mise en service en appuyant moins de 5 secondes sur la touche TEST de la sirène jusqu'à ce que celle-ci soit reconnue, un message vocal confirme alors l'appairage de la sirène.



Dès que l'accessoire est ajouté et identifié, il vous sera proposé sur l'écran de votre ordinateur de le nommer et de l'enregistrer (*Indiquez le nom du lieu où il se trouve pour le retrouver plus facilement*).

Dans la rubrique « **Mes Accessoires** » de votre application Web la sirène extérieure apparaîtra aussitôt.

**Si l'accessoire n'est pas détecté réitérez l'opération.**

Débranchez alors le connecteur du bloc pile afin de passer à l'installation de votre sirène.

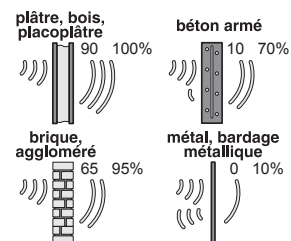
## 4. Installation

La sirène doit être installée à l'abri des intempéries et, dans la mesure du possible, dans un endroit difficile d'accès afin de prévenir toute tentative de sabotage.

### Précautions d'installation pour bien transmettre

Dans l'habitat, les ondes radioélectriques sont réfléchies et atténuées selon les structures rencontrées. La propagation peut être altérée, donc éviter d'installer les produits à proximité de masses métalliques importantes (*poutres...*) ou d'un tableau électrique.

Il est donc recommandé de tester la transmission radio avant d'installer définitivement la sirène.



### Fixation

**NOTA : au cours de cette étape le bloc pile doit être déconnecté.**

Ouvrez la sirène en dévissant de 4 tours environ les 4 vis du couvercle (*vis imperdables*)

**En utilisant le gabarit de perçage fourni dans la cale du carton d'emballage :**

- Mettez une vis en face du balancier d'autoprotection. Elle devra dépasser d'environ 20 mm de façon à venir appuyer sur le balancier à l'intérieur de la sirène.
- Fixez le boîtier de la sirène.
- Alimentez la sirène (*voir "2.Préparation avant mise en service"*).
- Refermez le couvercle.

