

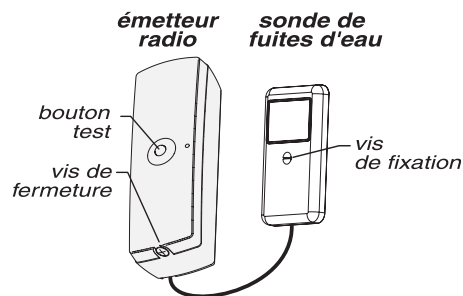
1. Présentation

Le **détecteur de fuite d'eau** est étudié pour déceler 24h sur 24, la présence d'eau ou tout autre liquide conducteur non inflammable.

Toute présence de liquide au niveau de la sonde (*boucle normalement ouverte*) est signalée par un message radio. Une alerte SMS, vocale ou e-mail sera aussitôt transmise.

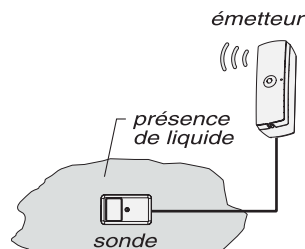
Contenu de la boîte

- un émetteur radio avec pile incluse.
- une sonde de détection de fuites d'eau.
- une notice d'installation et d'utilisation.
- un sachet de visserie.



2. Fonctionnement

Une détection provoque l'envoi d'une information de fuite d'eau (*déclenchement*) et vous informera par SMS, e-mail ou appel vocal de toute effraction dans le cas où votre alarme est activée.



3. Préparation du détecteur avant mise en service

- Ôtez la vis de fermeture du boîtier à l'aide du tournevis (comme indiqué ci-dessus).
- Enlevez l'opercule autocollant d'une des deux piles intégrées, connectez la pile en respectant la polarité.

ATTENTION Le détecteur doit émettre 2 bips (confirmation de la bonne insertion des piles) sinon revérifiez la polarité.

- Verrouillez le détecteur sur son socle.

Nous vous conseillons de contrôler le fonctionnement de votre détecteur de fuite d'eau avant chaque absence prolongée et après chaque changement de piles.

4. Mise en service (Appairage du détecteur)

Le détecteur doit être associé à votre Solution Myxyty pour pouvoir fonctionner.

Pour associer votre détecteur de fuite d'eau, vous devez vous connecter sur www.myxyty.com, rubrique « Espace Client », puis « Accédez à vos applications ».

Cliquez sur le bouton « Ajouter un accessoire » situé en bas de l'écran « Actions » ou « Configuration ».

Choisissez l'accessoire que vous souhaitez ajouter puis suivez les étapes affichées sur votre écran.

Munissez-vous du détecteur, et effectuez la mise en service en appuyant brièvement sur le bouton test jusqu'à ce que le détecteur émette 1 bip.

Dès que l'accessoire est ajouté et identifié, il vous sera proposé sur l'écran de votre ordinateur de le nommer et de l'enregistrer (*Indiquez le nom du lieu où il se trouve pour le retrouver plus facilement*).

4. Mise en service (suite)

Dans la rubrique « Mes Accessoires » de votre application Web le détecteur de fuite d'eau apparaîtra aussitôt.

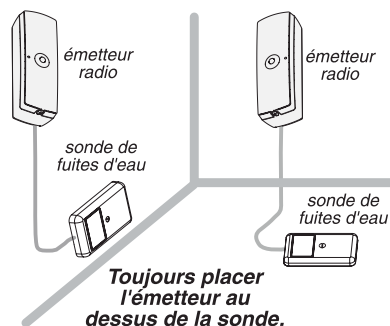


Si l'accessoire n'est pas détecté réitérez l'opération.

5. Installation et raccordement

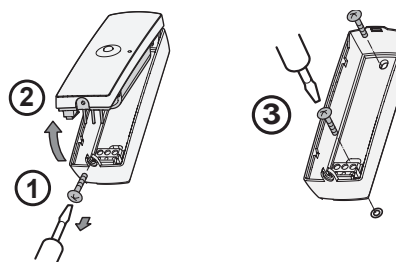
Emplacement

- La face de détection de la sonde doit être plaquée sur l'endroit à surveiller.
- Placez l'émetteur radio à proximité de la sonde car il est livré avec 0,6 m de câble (3 fils).
- Pour une bonne transmission radio, évitez d'installer l'émetteur proche de masses métalliques importantes ou d'un tableau électrique.



Fixation de l'émetteur radio

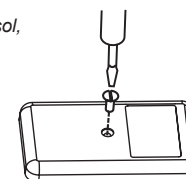
- Ouvrir l'émetteur.
- Fixez le socle.



Fixation de la sonde

- Fixez la sonde.

Elle pourra être fixée soit au sol, soit sur une plinthe selon le niveau d'eau à partir duquel on souhaite la détection.



Raccordement

Par souci de clarté, les schémas réalisés sont à retenir dans leur principe. N'y figurent pas les protections et autres accessoires exigés par les normes. La norme UTE C15-100 et les règles de l'art doivent être respectées. Il est nécessaire que les appareils connectés ou environnants ne créent pas de perturbations trop fortes (directives CEE 89/336).

Le câblage entre l'émetteur radio et la sonde de fuite d'eau est réalisé d'usine selon le raccordement suivant :

- **blanc** : entrée alarme
- **bleu** : commun 0V
- **rouge** : + alim émetteur (3V)

